

**Ewaluacja wewnętrzna pt.
„PSYCHOLOGICZNE I SPOŁECZNE UWARUNKOWANIA
BEZPIECZEŃSTWA W SZKOLE”**

**w Szkole Podstawowej im. Adama Mickiewicza w Dygowie
w roku szkolnym 2019/2020**

Skład zespołu ewaluacyjnego :

koordynator: Joanna Schramka

członkowie zespołu:

Marek Ejsmont

Joanna Stachowska

Bożena Winnik

SPIS TREŚCI

1. Wprowadzenie	3
2. Analiza	4
3. Podsumowanie i wnioski	40
4. Załączniki	46

WPROWADZENIE

Celem ewaluacji było pozyskanie informacji dotyczących bezpieczeństwa w klasie i szkole. Niniejsza ewaluacja została przeprowadzona w ramach dwuletniego cyklu badań „Psychologiczne i społeczne uwarunkowania bezpieczeństwa w szkole”.

Pytania kluczowe ewaluacji:

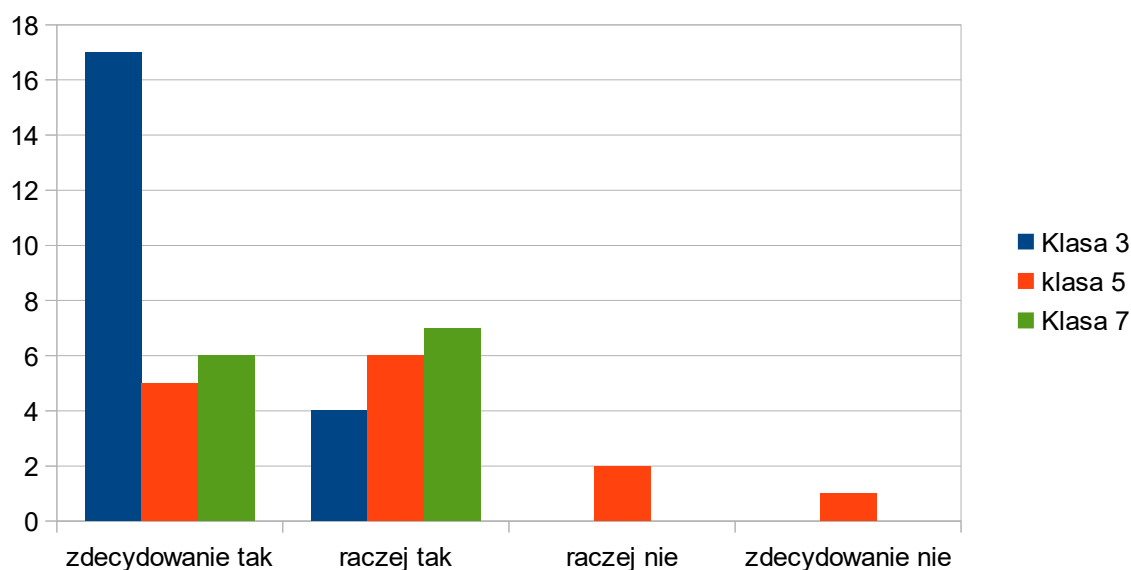
1. Jaki jest poziom lęku uczniów przed szkołą?
2. W jakim stopniu uczniowie odczuwają zadowolenie z przynależności do tej społeczności szkolnej?
3. Jakie warunki infrastruktury, wyposażenia i organizacji szkoły przeszkadzają uczniom bądź są uciążliwe dla nich?
4. Jaki jest stopień poczucia bezpieczeństwa fizycznego i psychicznego uczniów?
5. W jakim stopniu ufają nauczycielom i mogą liczyć na ich pomoc?
6. Jakie relacje panują pomiędzy uczniami w klasie/szkole?
7. Jak jest rozumiane koleżeństwo?
8. Czy klasa jest zespołem zintegrowanym?
9. Czy są osoby wykluczane z zespołu uczniowskiego?
10. Jaki jest stosunek uczniów do wyróżniających się w nauce?
11. Czy w klasie przestrzegane są ustalone zasady zachowania społecznego i jak jest postrzegane i oceniane ich nieprzestrzeganie.
12. Jaki jest poziom akceptacji obecności uczniów niepełnosprawnych w klasie?

Zespół ewaluacyjny opracował koncepcję ewaluacji wraz z narzędziami badawczymi, zebrał i przeanalizował dane, tym samym przyczynił się do powstania niniejszego raportu. Opracowane ankiety zostały przeprowadzone wśród uczniów w lutym oraz marcu 2020 roku. Badania polegały na przeprowadzeniu ankiety wśród uczniów klasy 3 (22 uczniów), 5 (14 uczniów) i 7 (13 uczniów). W sumie ewaluacji zostało poddanych 49 uczniów. Wykorzystane w procesie badawczym ankiety zawierały pytania otwarte, zamknięte i półotwarte. Wzór ankiety zamieszczony został w załączniku. Zgromadzony materiał empiryczny został wykorzystany w analizie niniejszego raportu. Uczniowie ankietowani zostali poinformowani o celach badań, sposobie ich wykorzystania oraz o całkowitej anonimowości uzyskanych informacji.

ANALIZA

1. Jaki jest poziom lęku uczniów przed szkołą?

1.1 Czy podczas pobytu w szkole masz zapewnioną opiekę ? (pytanie 1)



Zgodnie z wykresem uczniowie poszczególnych klas udzielili następujących odpowiedzi:

Klasa 3

- zdecydowanie tak – 17 (77%)
 - raczej tak – 4 (18%)
 - raczej nie – 0 (0%)
 - zdecydowanie nie – 0 (0%)
- 1 osoba wstrzymała się od głosu (5%)

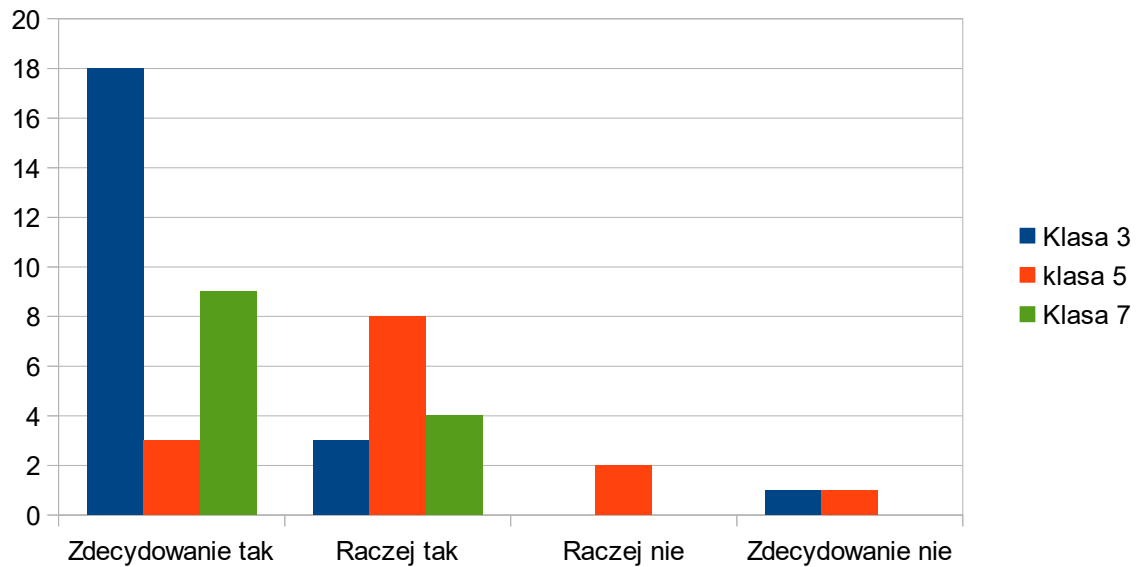
Klasa 5

- zdecydowanie tak – 5 (36%)
- raczej tak – 6 (43%)
- raczej nie – 2 (14%)
- zdecydowanie nie – 1 (7%)

Klasa 7

- zdecydowanie tak – 6 (46%)
- raczej tak – 7 (54%)
- raczej nie – 0 (0%)
- zdecydowanie nie – 0 (0%)

1.2 Czy w szkole obowiązują zasady podnoszące poczucie bezpieczeństwa?
(pytanie 2)



Zgodnie z wykresem uczniowie poszczególnych klas odpowiedzieli następująco:

Klasa 3

- Zdecydowanie tak – 18 (82%)
- Raczej tak – 3 (14%)
- Raczej nie – 0 (0%)
- Zdecydowanie nie – 1 (4%)

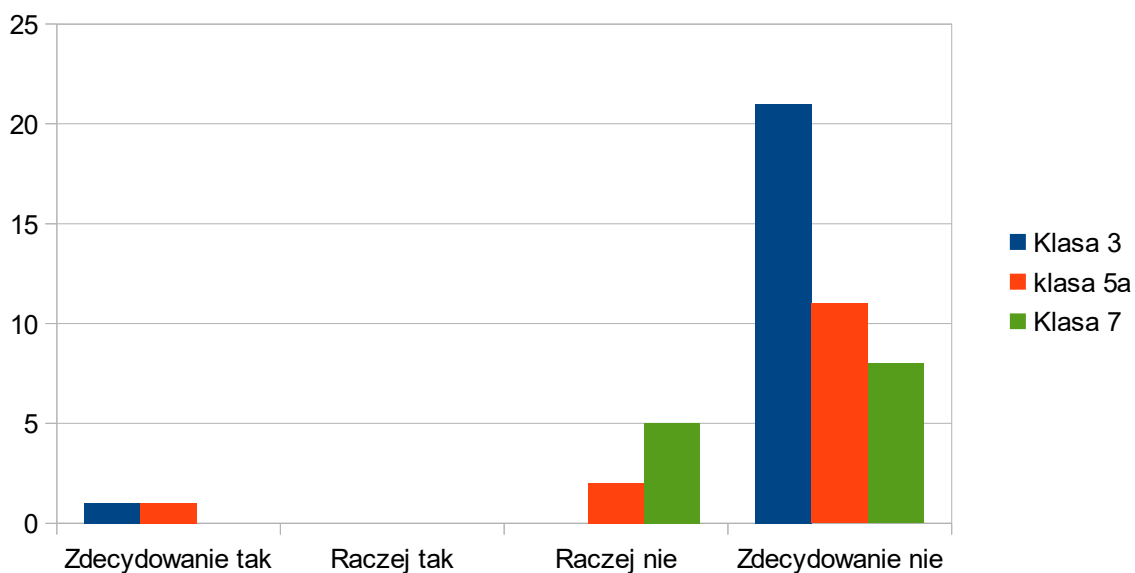
Klasa 5

- Zdecydowanie tak – 3 (22%)
- Raczej tak – 8 (57%)
- Raczej nie – 2 (14%)
- Zdecydowanie nie – 1 (7%)

Klasa 7

- Zdecydowanie tak – 9 (69%)
- Raczej tak – 4 (31%)
- Raczej nie – 0 (0%)
- Zdecydowanie nie – 0 (0%)

1.3 Czy boisz się chodzić do szkoły? (pytanie 3)



Zgodnie z wykresem uczniowie poszczególnych klas udzielili następujących odpowiedzi:

Klasa 3

- Zdecydowanie tak – 1 (5%)
- Raczej tak – 0 (0%)
- Raczej nie – 0 (0%)
- Zdecydowanie nie – 21 (95%)

Osoba, która zaznaczyła odpowiedź „zdecydowanie tak”, na dodatkowe pytanie: „Jeśli odpowiedziałeś/aś, że boisz się chodzić do szkoły, uzasadnij odpowiedź:” nie udzieliła żadnej odpowiedzi.

Klasa 5

- Zdecydowanie tak – 1 (7%)
- Raczej tak – 0 (0%)
- Raczej nie – 2 (14%)

- Zdecydowanie nie – 11 (79%)

Osoba, która zaznaczyła odpowiedź „zdecydowanie tak”, na dodatkowe pytanie: „Jeśli odpowiedziałeś/aś, że boisz się chodzić do szkoły, uzasadnij odpowiedź:” nie udzieliła żadnej odpowiedzi.

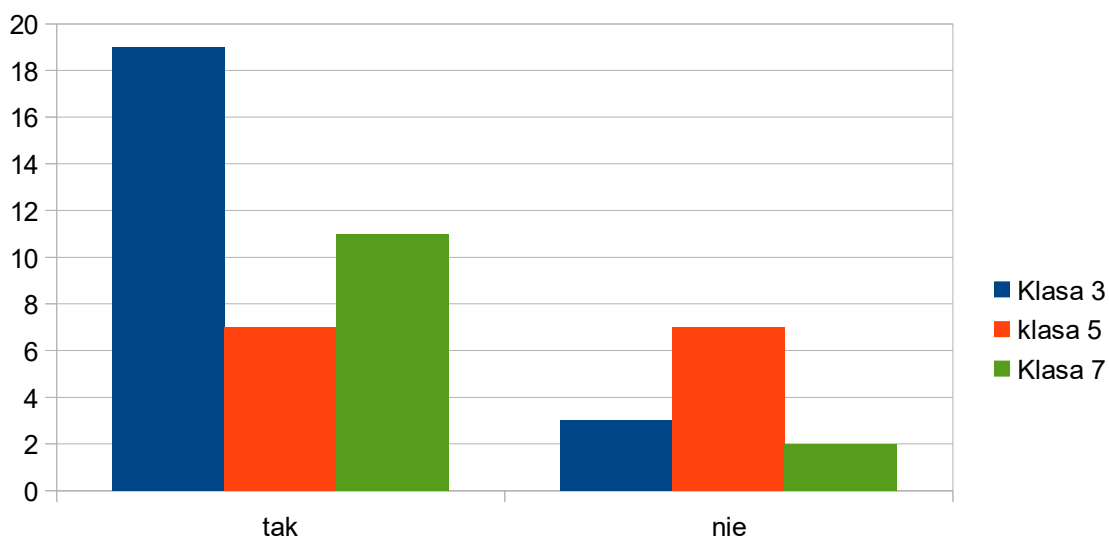
Klasa 7

- Zdecydowanie tak – 0 (0%)
- Raczej tak – 0 (0%)
- Raczej nie – 5 (38%)
- Zdecydowanie nie – 8 (62%)

Osoby, które zaznaczyły odpowiedź „raczej nie”, na dodatkowe pytanie: „Jeśli odpowiedziałeś/aś, że boisz się chodzić do szkoły, uzasadnij odpowiedź:” udzieliły odpowiedzi:

- czasami tak, bo niektórzy mnie obrażają.
- stresuję się przed sprawdzianami
 - nie zawsze jest miła atmosfera w klasie i czasami mnie wyzywają lub boję się jakiegoś trudnego sprawdzianu

1.4 Czy zgłaszasz nauczycielowi dyżurnemu sytuacje, w których nie czujesz się bezpiecznie na przerwie? (pytanie 4)



Zgodnie z wykresem uczniowie poszczególnych klas udzielili następujących odpowiedzi:

Klasa 3

- tak – 19(86%)
- nie – 3 (14%)

Odpowiedzi na pytanie „Jeśli nie, to napisz, dlaczego?” uczniowie klasy 3 SP nie udzielili.

Klasa 5

- tak – 7 (50%)
- nie – 7 (50%)

Odpowiedzi na pytanie „Jeśli nie, to napisz, dlaczego?” uczniowie klasy 5 SP nie udzielili.

Klasa 7

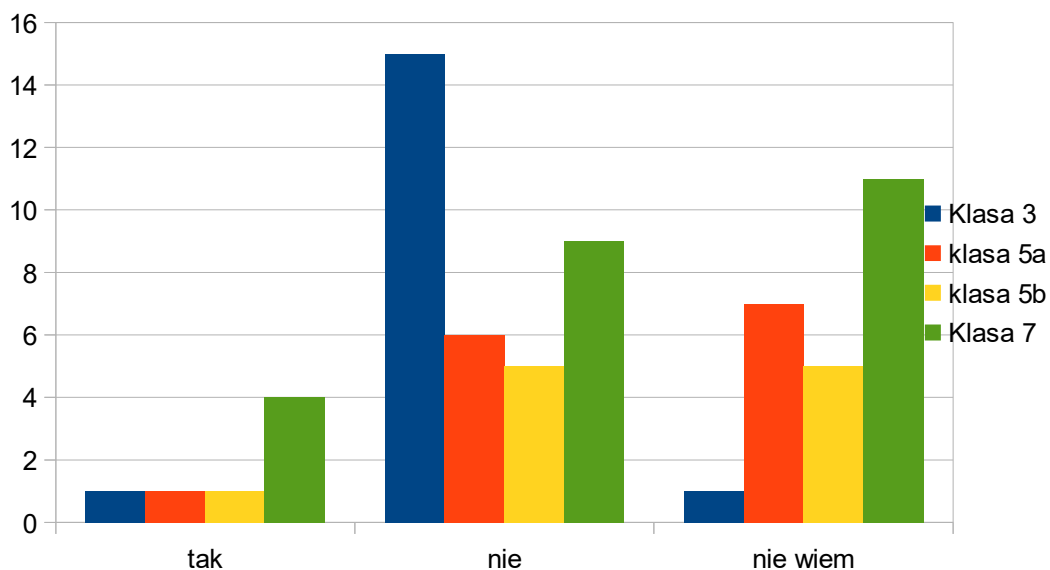
- tak – 11 (85%)
- nie – 2 (15%)

Odpowiedzi uczniów klasy 7 SP na pytanie „Jeśli nie, to napisz, dlaczego?” :

– na przerwie czuję się bezpiecznie, mam cierpliwość do innych.

2. W jakim stopniu uczniowie odczuwają zadowolenie z przynależności do tej społeczności szkolnej?

2.1 Czy jesteś zadowolona/y, że uczęszczasz do naszej szkoły? (pytanie 5)



Zgodnie z wykresem uczniowie poszczególnych klas udzielili następujących odpowiedzi:

Klasa 3

- Zdecydowanie tak – 20 (91%)
- Raczej tak – 2 (9%)
- Raczej nie – 0 (0%)
- Zdecydowanie nie – 0 (0%)

Klasa 5

- Zdecydowanie tak – 5 (36%)
- Raczej tak – 8 (57%)
- Raczej nie – (0%)
- Zdecydowanie nie – 1 (7%)

Uczeń, który zaznaczył odpowiedź „zdecydowanie nie” nie udzielił odpowiedzi, dlatego.

Klasa 7

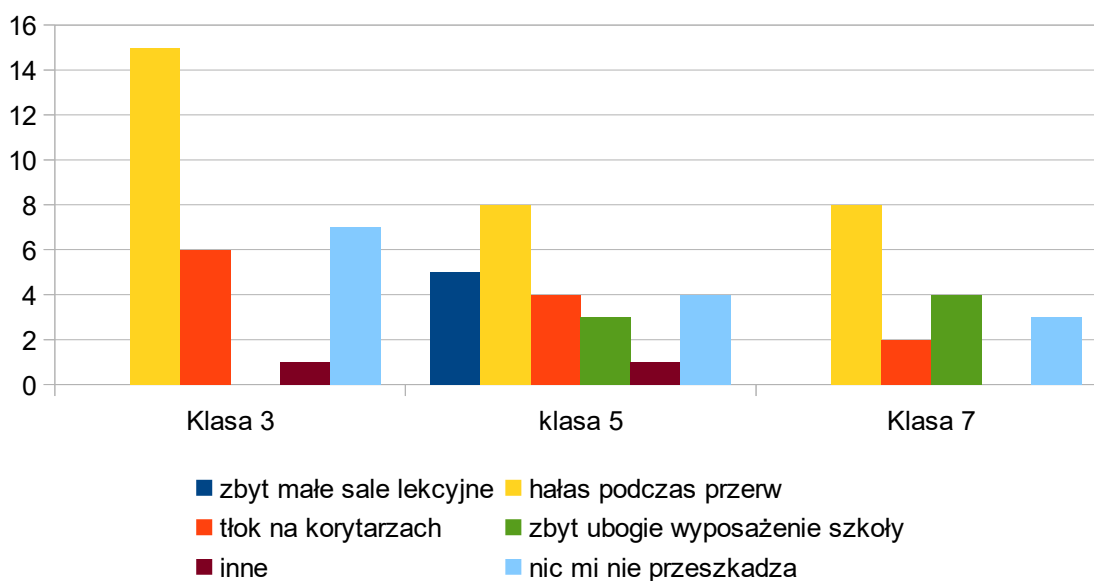
- Zdecydowanie tak – 2 (15%)
- Raczej tak – 10 (77%)
- Raczej nie – 1 (8%)
- Zdecydowanie nie – 0 (0%)

Uczeń, który zaznaczył odpowiedź „raczej nie” uzasadnił : „Nie jestem zadowolony, ponieważ nie rozumiem matematyki i chyba do wyjścia z tej szkoły nie będę jej rozumiał”.

3. Jakie warunki infrastruktury, wyposażenia i organizacji szkoły przeszkadzają uczniom bądź są uciążliwe dla nich?

3.1 Czy wymienione poniżej warunki wyposażenia i organizacji szkoły przeszkadzają Ci lub są dla Ciebie uciążliwe? (możesz zaznaczyć więcej niż jedną odpowiedź)

- * zbyt małe sale lekcyjne
- * tłok na korytarzach
- * hałas podczas przerw
- * zbyt ubogie wyposażenie szkoły
- * inne.....
- * nic mi nie przeszkadza (pytanie 6)



Zgodnie z wykresem uczniowie poszczególnych klas udzielili następujących odpowiedzi:

Klasa 3

- zbyt małe sale lekcyjne - 0 (0%)
- tłok na korytarzach – 6 (27%)
- hałas podczas przerw – 15 (68%)
- zbyt ubogie wyposażenie szkoły – 0 (0%)
- inne – 1 (5%)
- nic mi nie przeszkadza – 7 (32%)

Uczeń, który zaznaczył odpowiedź inne, uzasadnił: „kilka osób często mnie bije”.

Klasa 5

- zbyt małe sale lekcyjne - 5 (36%)
- tłok na korytarzach – 4 (29%)
- hałas podczas przerw – 8 (57%)
- zbyt ubogie wyposażenie szkoły – 3 (21%)
- inne – 1 (7%)
- nic mi nie przeszkadza – 4 (29%)

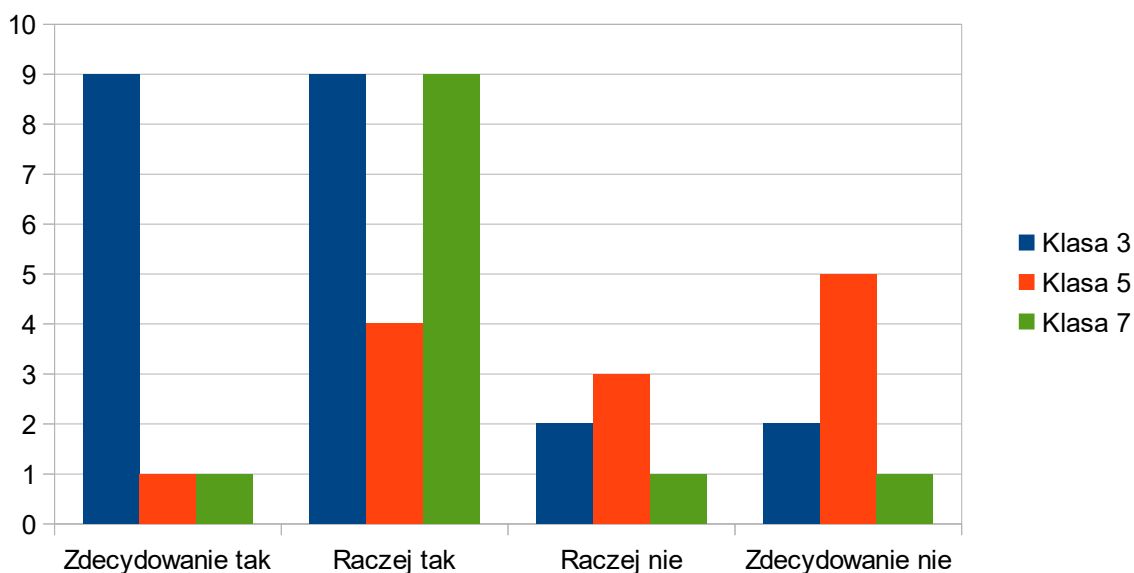
Uczeń, który zaznaczył odpowiedź inne nie uzasadnił odpowiedzi.

Klasa 7

- zbyt małe sale lekcyjne - 0 (0%)
- tłok na korytarzach – 2 (15%)
- hałas podczas przerw – 8 (62%)
- zbyt ubogie wyposażenie szkoły – 4 (31%)
- inne – 0 (0%)
- nic mi nie przeszkadza – 3 (23%)

4. Jaki jest stopień poczucia bezpieczeństwa fizycznego i psychicznego uczniów?

4.1 Czy podczas przerw masz zapewnioną możliwość odpoczynku i regeneracji sił? (pytanie 7)



Zgodnie z wykresem uczniowie poszczególnych klas udzielili następujących odpowiedzi:

Klasa 3

- Zdecydowanie tak – 9 (41%)
- Raczej tak – 9 (41%)
- Raczej nie – 2 (9%)
- Zdecydowanie nie – 2 (9%)

Jako uzasadnienie odpowiedzi „raczej nie” oraz „zdecydowanie nie” 2 uczniów podało duży hałas, 1 osoba napisała „przeszkadzanie w rozmowie (podchodzą inni)”.

Klasa 5

- Zdecydowanie tak – 1 (7%)

- Raczej tak – 4 (29%)
- Raczej nie – 3 (21%)
- Zdecydowanie nie – 5 (36%)

4 uczniów uzasadniło swój wybór tym, że przerwa jest za krótka, 2 uczniów napisało, że jest za głośno.

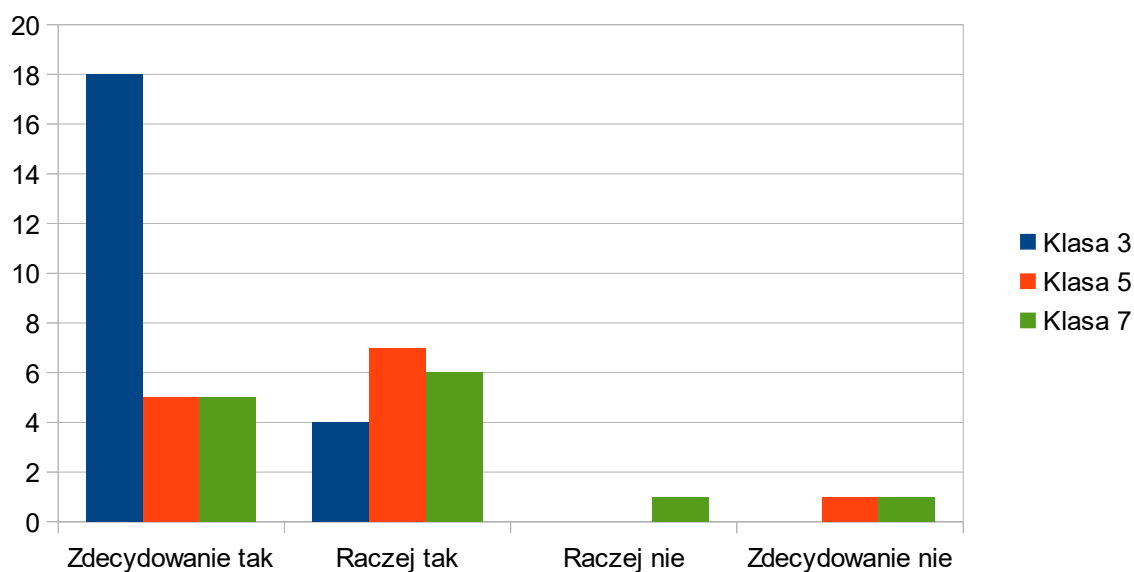
Klasa 7

- Zdecydowanie tak – 1 (8%)
- Raczej tak – 9 (69%)
- Raczej nie – 1 (8%)
- Zdecydowanie nie – 1 (8%)

Jedna osoba nie udzieliła odpowiedzi.

Uzasadnieniem odpowiedzi „raczej nie” oraz „zdecydowanie nie” było to, że przerwy są za krótkie, a także niektórzy czasem specjalnie nie dają mi odpocząć i zachowują się głośno.

4.2 Czy czujesz się w szkole bezpiecznie? (pytanie 8)



Zgodnie z wykresem uczniowie poszczególnych klas udzielili następujących odpowiedzi:

Klasa 3

- Zdecydowanie tak – 18 (82%)
- Raczej tak – 4 (18%)
- Raczej nie – 0 (0%)
- Zdecydowanie nie – 0 (0%)

Klasa 5

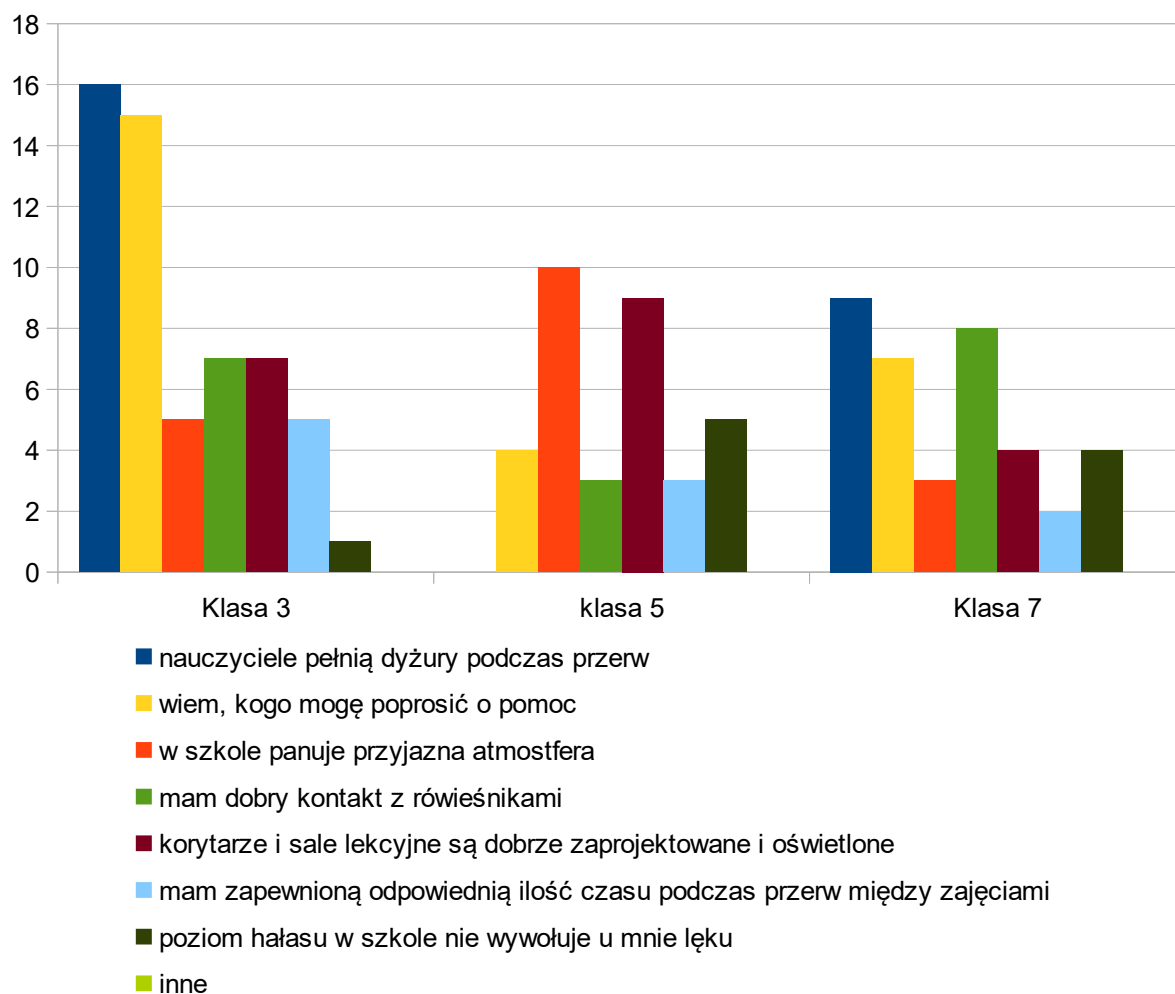
- Zdecydowanie tak – 5 (36%)
- Raczej tak – 7 (50%)
- Raczej nie – 0 (0%)
- Zdecydowanie nie – 1 (7%)

1 uczeń nie udzielił odpowiedzi.

Klasa 7

- Zdecydowanie tak – 1 (8%)
- Raczej tak – 9 (69%)
- Raczej nie – 1 (8%)
- Zdecydowanie nie – 1 (8%)

Jeśli czujesz się bezpieczny/a, to dlatego, że:



Na pytanie „Jeśli nie czujesz się bezpieczna/y, to dlatego, że:” uczniowie podali uzasadnienia:

Klasa III:

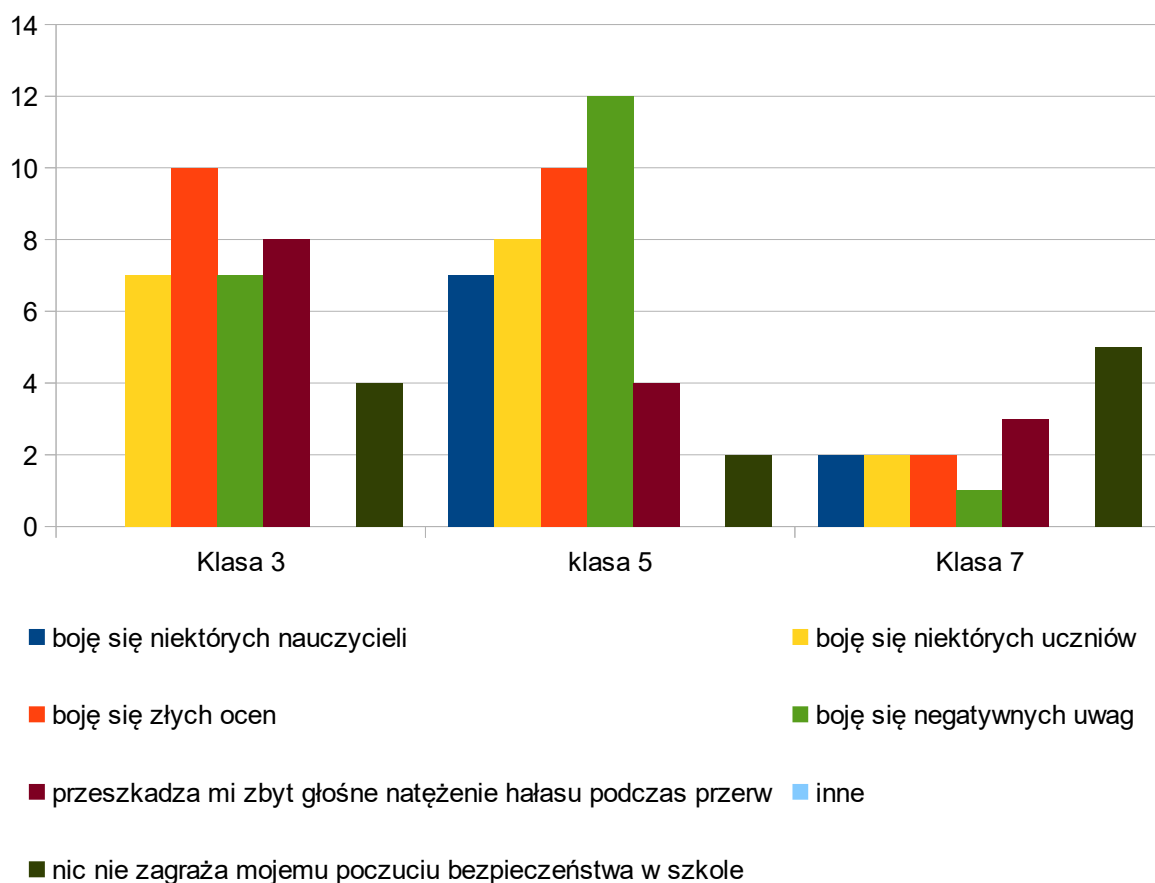
2 uczennice - „mam złe oceny”, 1 uczeń - „nigdy nie czułam strachu”, 1 uczeń – nauczyciele są na przerwach

Klasa VII:

1 uczeń – z powodu tłoku na korytarzach, ktoś przez przypadek może mnie zepchnąć ze schodów, 1 uczeń – nie mam dobrego kontaktu z rówieśnikami i nie zawsze panuje w szkole przyjazna atmosfera.

4.3 Czy ktoś lub coś zagraża poczuciu Twojego bezpieczeństwa w szkole?

Możesz zaznaczyć kilka odpowiedzi (pytanie 9).



Zgodnie z wykresem uczniowie poszczególnych klas udzielili następujących odpowiedzi:

Klasa 3

- Boję się niektórych nauczycieli – 0 (0%)
- Boję się niektórych uczniów – 7 (32%)
- Boję się złych ocen – 10 (45%)
- Boję się negatywnych uwag – 7 (32%)
- Przeszkadza mi zbyt głośne natężenie hałasu podczas przerw – 8 (36%)
- Inne – 0 (0%)

- Nic nie zagraża mojemu poczuciu bezpieczeństwa w szkole – 4 (18%)

Klasa 5

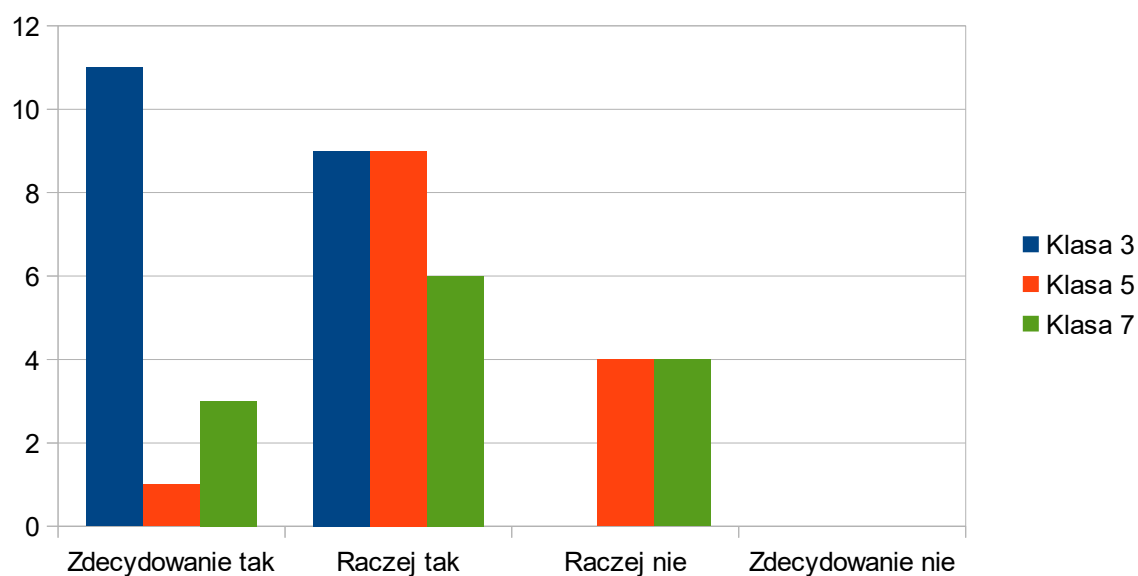
- Boję się niektórych nauczycieli – 7 (50%)
- Boję się niektórych uczniów – 8 (57%)
- Boję się złych ocen – 10 (71%)
- Boję się negatywnych uwag – 12 (86%)
- Przeszkadza mi zbyt głośne natężenie hałasu podczas przerw – 4 (29%)
- Inne – 0 (0%)
- Nic nie zagraża mojemu poczuciu bezpieczeństwa w szkole – 2 (14%)

Klasa 7

- Boję się niektórych nauczycieli – 2 (15%)
- Boję się niektórych uczniów – 2 (15%)
- Boję się złych ocen – 2 (15%)
- Boję się negatywnych uwag – 1 (8%)
- Przeszkadza mi zbyt głośne natężenie hałasu podczas przerw – 3 (23%)
- Inne – 0 (0%)
- Nic nie zagraża mojemu poczuciu bezpieczeństwa w szkole – 5 (38%)

5. W jakim stopniu ufają nauczycielom i mogą liczyć na ich pomoc?

5.1 Czy nauczyciele interesują się Tobą i Twoimi postępami w nauce? (pytanie 10)



Zgodnie z wykresem uczniowie poszczególnych klas udzielili następujących odpowiedzi:

Klasa 3

- Zdecydowanie tak – 11 (50%)
- Raczej tak – 9 (41%)
- Raczej nie – 0 (0%)
- Zdecydowanie nie – 0 (0%)

2 uczniów klasy 3 nie udzieliło odpowiedzi.

Klasa 5

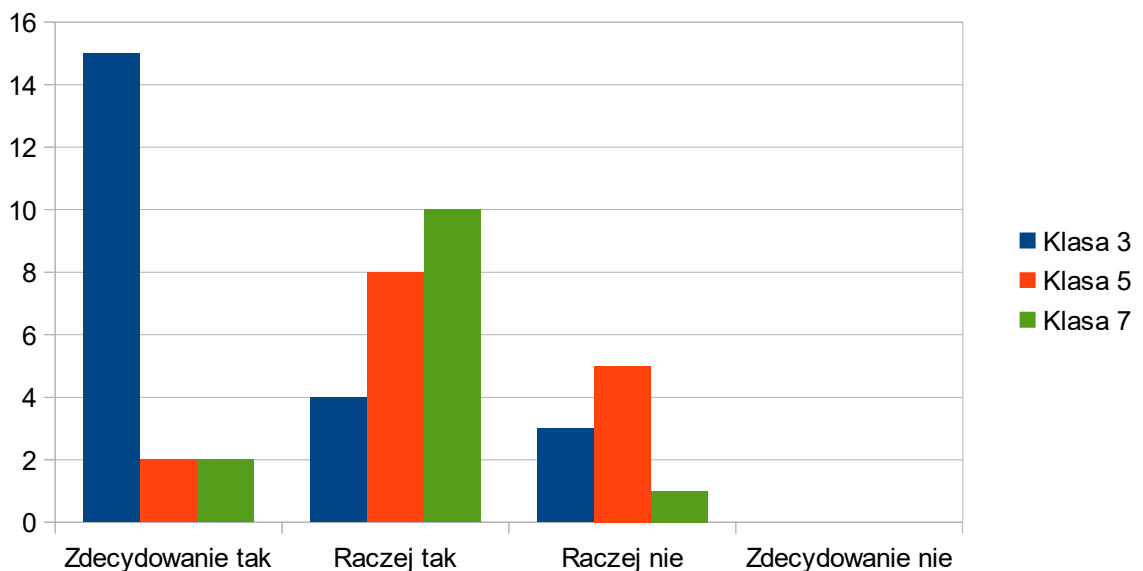
- Zdecydowanie tak – 1 (7%)
- Raczej tak – 9 (64%)
- Raczej nie – 4 (29%)

- Zdecydowanie nie – 0 (0%)

Klasa 7

- Zdecydowanie tak – 3 (23%)
- Raczej tak – 6 (46%)
- Raczej nie – 4 (31%)
- Zdecydowanie nie – 0 (0%)

5.2 Czy zawsze możesz liczyć na pomoc i wsparcie nauczycieli? (pytanie 11)



Zgodnie z wykresem uczniowie poszczególnych klas udzielili następujących odpowiedzi:

Klasa 3

- Zdecydowanie tak – 15 (68%)
- Raczej tak – 4 (18%)
- Raczej nie – 3 (14%)
- Zdecydowanie nie – 0 (0%)

Klasa 5

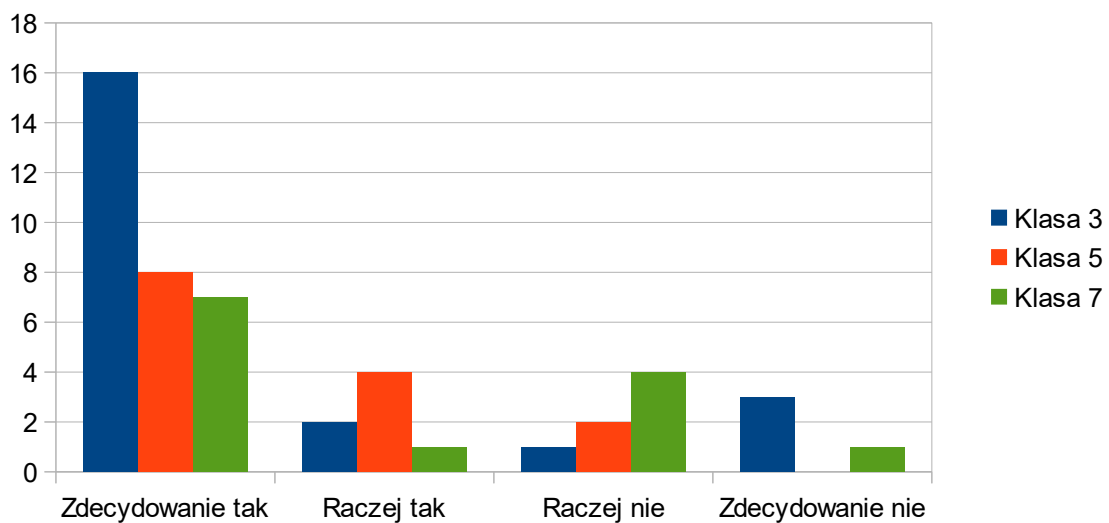
- Zdecydowanie tak – 2 (14%)

- Raczej tak – 8 (57%)
- Raczej nie – 4 (29%)
- Zdecydowanie nie – 0 (0%)

Klasa 7

- Zdecydowanie tak – 2 (15%)
- Raczej tak – 10 (77%)
- Raczej nie – 1 (8%)
- Zdecydowanie nie – 0 (0%)

5.3 Czy jest w szkole Nauczyciel, któremu ufasz i możesz zgłosić się z problemem? (pytanie 12)



Zgodnie z wykresem uczniowie poszczególnych klas udzielili następujących odpowiedzi:

Klasa 3

- Zdecydowanie tak – 16 (73%)
- Raczej tak – 2 (9%)
- Raczej nie – 1 (4%)
- Zdecydowanie nie – 3 (14%)

Klasa 5

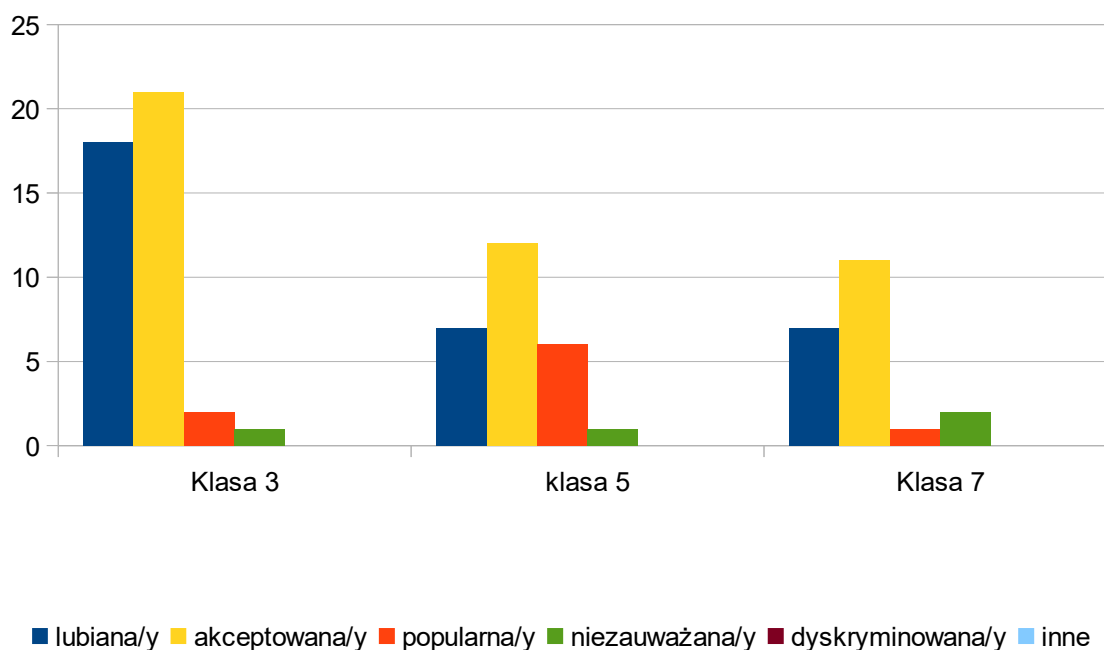
- Zdecydowanie tak – 8 (57%)
- Raczej tak – 4 (29%)
- Raczej nie – 2 (14%)
- Zdecydowanie nie – 0 (0%)

Klasa 7

- Zdecydowanie tak – 7 (54%)
- Raczej tak – 1 (8%)
- Raczej nie – 4 (30%)
- Zdecydowanie nie – 1 (8%)

6. Jakie relacje panują pomiędzy uczniami w klasie/ szkole?

6.1 W klasie czuję się (możesz zaznaczyć kilka odpowiedzi) (pytanie 13):



Zgodnie z wykresem uczniowie poszczególnych klas udzielili następujących odpowiedzi:

Klasa 3

- lubiana/y – 18 (82%)
- akceptowana/y – 21 (94%)
- popularna/y – 2 (9%)
- niezauważana/y – 1 (5%)
- dyskryminowana/y – 0 (0%)
- inne – 0 (0%)

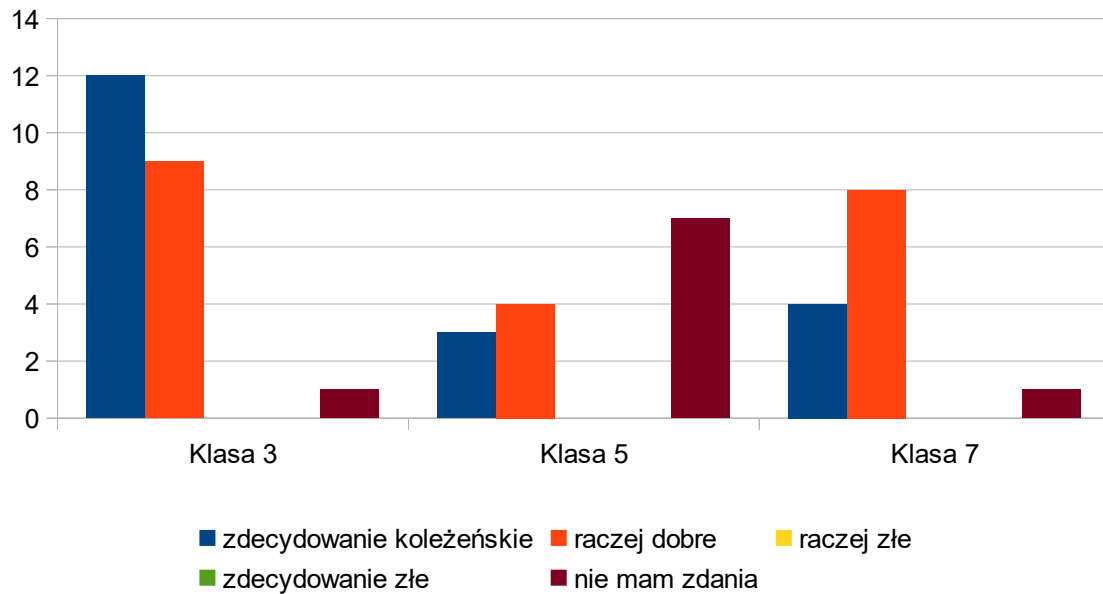
Klasa 5

- lubiana/y – 7 (50%)
- akceptowana/y – 12 (86%)
- popularna/y – 6 (43%)
- niezauważana/y – 1 (7%)
- dyskryminowana/y – 0 (0%)
- inne – 0 (0%)

Klasa 7

- lubiana/y – 7 (54%)
- akceptowana/y – 11 (85%)
- popularna/y – 1 (8%)
- niezauważana/y – 2 (15%)
- dyskryminowana/y – 0 (0%)
- inne – 0 (0%)

6.2 Jak postrzegasz relacje pomiędzy uczniami w szkole? (pytanie 14)



Zgodnie z wykresem uczniowie poszczególnych klas udzielili następujących odpowiedzi:

Klasa 3

- Zdecydowanie koleżeńskie – 12 (55%)
- Raczej dobre – 9 (41%)
- Raczej złe – 0 (0%)
- Zdecydowanie złe – 0 (0%)
- Nie mam zdania – 1 (4%)

Klasa 5

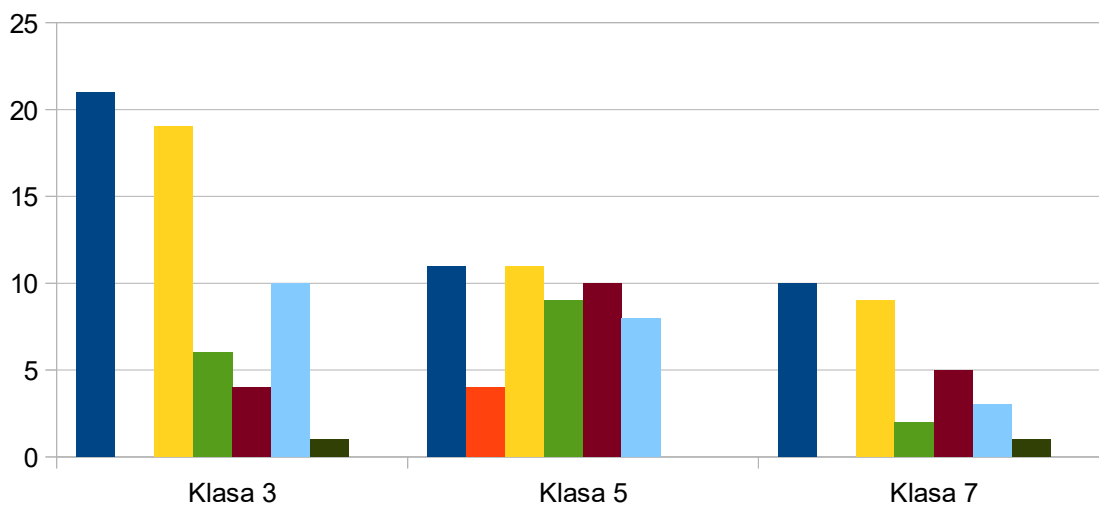
- Zdecydowanie koleżeńskie – 3 (21%)
- Raczej dobre – 4 (29%)
- Raczej złe – 0 (0%)
- Zdecydowanie złe – 0 (0%)
- Nie mam zdania – 7 (50%)

Klasa 7

- Zdecydowanie koleżeńskie – 4 (31%)
- Raczej dobre – 8 (62%)
- Raczej złe – 0 (0%)
- Zdecydowanie złe – 0 (0%)
- Nie mam zdania – 1 (7%)

7. Jak jest rozumiane koleżeństwo?

7.1 Czym jest według Ciebie koleżeństwo (możesz zaznaczyć kilka odpowiedzi):
(pytanie 15)



- przyjazne zachowanie i sympatia okazywane kolegom i koleżankom
- wspólne uciekanie z lekcji, jeśli reszta z klasy tak zdecyduje
- pomaganie innym uczniom z klasy
- to chronienie moich kolegów/koleżanek, nawet jeśli zrobili coś złego
- dawanie pracy domowej przed lekcją uczniom, którzy jej nie zrobili
- to dbanie o wszystkich moich kolegów i koleżanki
- nie wiem, czym jest koleżeństwo
- inne

Zgodnie z wykresem uczniowie poszczególnych klas udzielili następujących odpowiedzi:

Klasa 3

- Przyjazne zachowanie i sympatia okazywane kolegom i koleżankom – 21 (95%)
- Wspólne uciekanie z lekcji, jeśli reszta z klasy tak zdecyduje – 0 (0%)
- Pomaganie innym uczniom z klasy – 19 (86%)
- To chronienie moich kolegów/koleżanek, nawet jeśli zrobili coś złego – 6 (27%)
- Dawanie pracy domowej przed lekcją uczniom, którzy jej nie zrobili – 4 (18%)
- To dbanie o wszystkich moich kolegów i koleżanki – 10 (45%)
- Nie wiem, czym jest koleżeństwo – 1 (5%)
- Inne – 0 (0%)

Klasa 5

- Przyjazne zachowanie i sympatia okazywane kolegom i koleżankom – 11 (79%)
- Wspólne uciekanie z lekcji, jeśli reszta z klasy tak zdecyduje – 4 (29%)
- Pomaganie innym uczniom z klasy – 11 (79%)
- To chronienie moich kolegów/koleżanek, nawet jeśli zrobili coś złego – 9 (64%)
- Dawanie pracy domowej przed lekcją uczniom, którzy jej nie zrobili – 10 (71%)
- To dbanie o wszystkich moich kolegów i koleżanki – 8 (57%)
- Nie wiem, czym jest koleżeństwo – 0 (0%)
- Inne – 0 (0%)

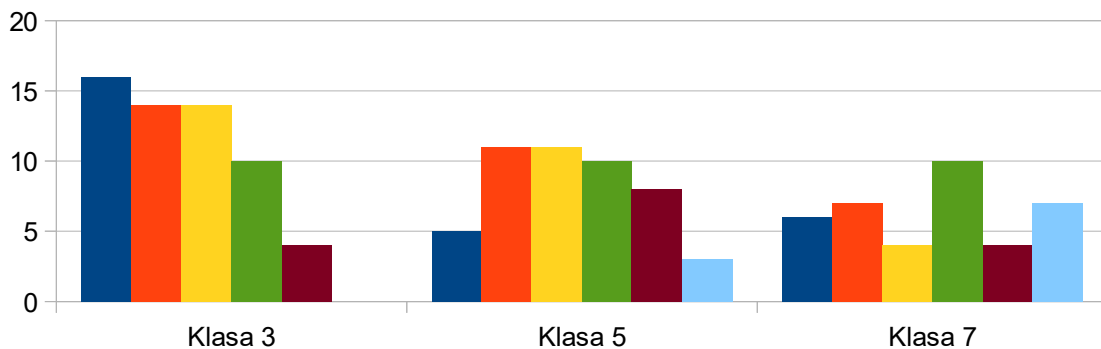
Klasa 7

- Przyjazne zachowanie i sympatia okazywane kolegom i koleżankom – 10 (77%)
- Wspólne uciekanie z lekcji, jeśli reszta z klasy tak zdecyduje – 0 (0%)
- Pomaganie innym uczniom z klasy – 9 (69%)
- To chronienie moich kolegów/koleżanek, nawet jeśli zrobili coś złego – 2 (15%)
- Dawanie pracy domowej przed lekcją uczniom, którzy jej nie zrobili – 5 (38%)

- To dbanie o wszystkich moich kolegów i koleżanki – 3 (23%)
- Nie wiem, czym jest koleżeństwo – 1 (8%)
- Inne – 0 (0%)

8. Czy klasa jest zespołem zintegrowanym?

8.1 Podkreśl te zdania, z którymi się zgadzasz: (pytanie 16)



- W swojej klasie mogę liczyć na życzliwe zainteresowanie i pomoc w nauce
- Spędzam czas z rówieśnikami nie tylko w szkole, ale i po lekcjach
- Potrafię razem z rówieśnikami coś zorganizować lub zrobić
- Staję w obronie swojego kolegi lub swojej koleżanki
- Potrafię zwrócić uwagę koledze/koleżance na zachowania niezgodne z przyjętymi zasadami
- Rozumiem konieczność stosowania różnych wymagań wobec niektórych uczniów

Zgodnie z wykresem uczniowie poszczególnych klas udzielili następujących odpowiedzi:

Klasa 3

- W swojej klasie mogę liczyć na życzliwe zainteresowanie i pomoc w nauce – 16 (73%)
- Spędzam czas z rówieśnikami nie tylko w szkole, ale i po lekcjach – 14 (64%)
- Potrafię razem z rówieśnikami coś zorganizować lub zrobić – 14 (64%)
- Staję w obronie swojego kolegi lub swojej koleżanki – 10 (45%)
- Potrafię zwrócić uwagę koledze/koleżance na zachowania niezgodne z przyjętymi

zasadami – 4 (18%)

- Rozumiem konieczność stosowania różnych wymagań wobec niektórych uczniów – 0 (0%)

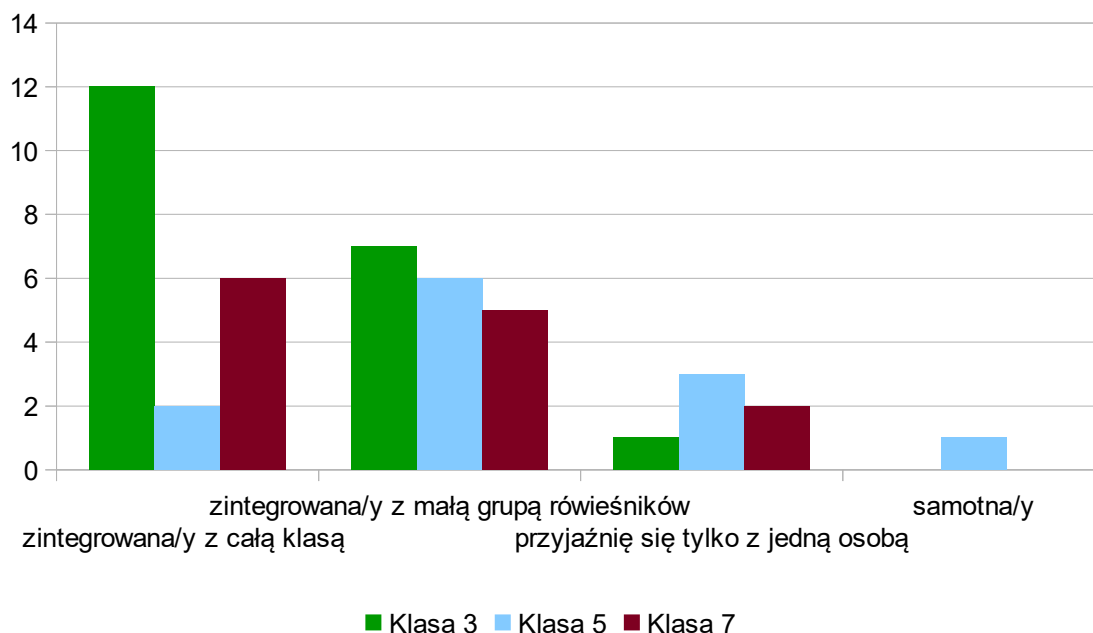
Klasa 5

- W swojej klasie mogę liczyć na życzliwe zainteresowanie i pomoc w nauce – 5 (36%)
- Spędzam czas z rówieśnikami nie tylko w szkole, ale i po lekcjach – 11 (79%)
- Potrafię razem z rówieśnikami coś zorganizować lub zrobić – 11 (79%)
- Staję w obronie swojego kolegi lub swojej koleżanki – 10 (71%)
- Potrafię zwrócić uwagę koledze/koleżance na zachowania niezgodne z przyjętymi zasadami – 8 (57%)
- Rozumiem konieczność stosowania różnych wymagań wobec niektórych uczniów – 3 (21%)

Klasa 7

- W swojej klasie mogę liczyć na życzliwe zainteresowanie i pomoc w nauce – 6 (46%)
- Spędzam czas z rówieśnikami nie tylko w szkole, ale i po lekcjach – 7 (54%)
- Potrafię razem z rówieśnikami coś zorganizować lub zrobić – 4 (31%)
- Staję w obronie swojego kolegi lub swojej koleżanki – 10 (77%)
- Potrafię zwrócić uwagę koledze/koleżance na zachowania niezgodne z przyjętymi zasadami – 4 (31%)
- Rozumiem konieczność stosowania różnych wymagań wobec niektórych uczniów – 7 (54%)

8.2 Jestem: (pytanie 17)



Zgodnie z wykresem uczniowie poszczególnych klas udzielili następujących odpowiedzi:

Klasa 3

- Zintegrowana/y z całą klasą – 12 (55%)
- Zintegrowana/y z małą grupą rówieśników – 7 (32%)
- Przyjaźnię się tylko z jedną osobą – 1 (5%)
- Samotna/y – 0 (0%)

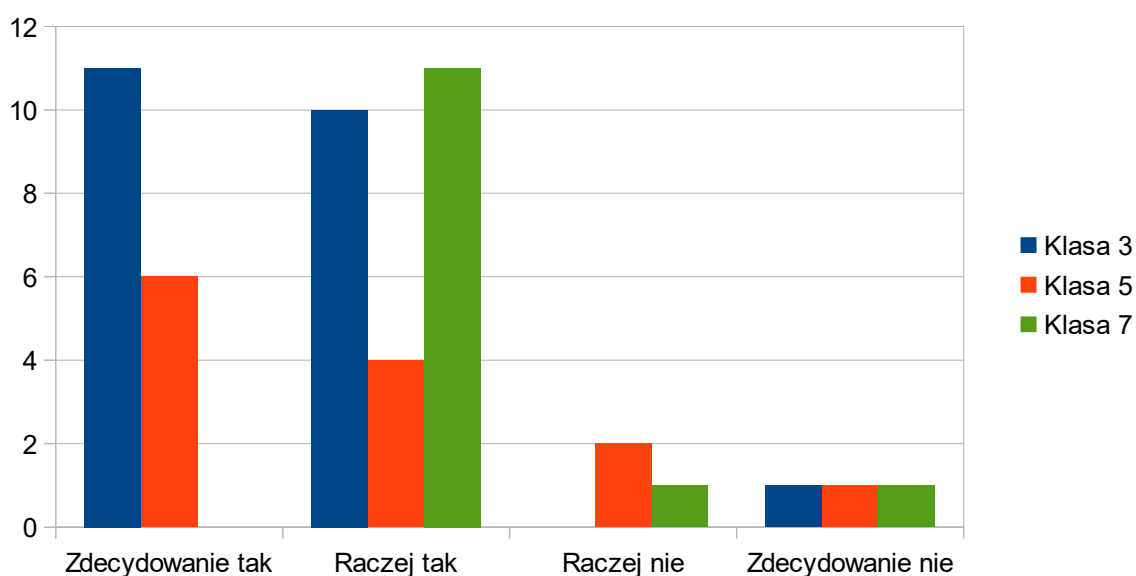
Klasa 5

- Zintegrowana/y z całą klasą – 2 (14%)
- Zintegrowana/y z małą grupą rówieśników – 6 (43%)
- Przyjaźnię się tylko z jedną osobą – 3 (21%)
- Samotna/y – 1 (7%)

Klasa 7

- Zintegrowana/y z całą klasą – 6 (46%)
- Zintegrowana/y z małą grupą rówieśników – 5 (38%)
- Przyjaźnię się tylko z jedną osobą – 2 (15%)
- Samotna/y – 0 (0%)

8.3 Czy uważasz swoją klasę za zgraną ? (pytanie 18)



Zgodnie z wykresem uczniowie poszczególnych klas udzielili następujących odpowiedzi:

Klasa 3

- Zdecydowanie tak – 11 (50%)
- Raczej tak – 10 (45%)
- Raczej nie – 0 (0%)
- Zdecydowanie nie – 1 (5%)

Klasa 5

- Zdecydowanie tak – 7 (50%)

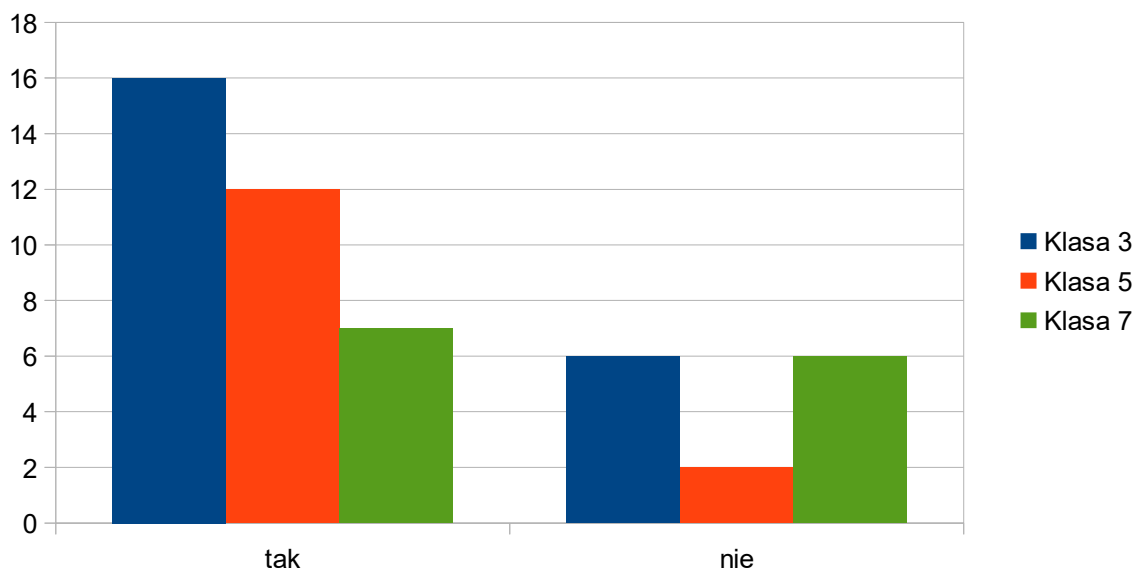
- Raczej tak – 4 (29%)
- Raczej nie – 2 (14%)
- Zdecydowanie nie – 1 (7%)

Klasa 7

- Zdecydowanie tak – 0 (0%)
- Raczej tak – 11 (85%)
- Raczej nie – 1 (7,5%)
- Zdecydowanie nie – 1 (7,5%)

9. Czy są osoby wykluczane z zespołu uczniowskiego?

9.1 Czy byłeś/eś świadkiem zachowania nietolerancji wobec ucznia/ów naszej szkoły?



Zgodnie z wykresem uczniowie poszczególnych klas udzielili następujących odpowiedzi:

Klasa 3

- tak – 16 (73%)
- nie – 6 (27%)

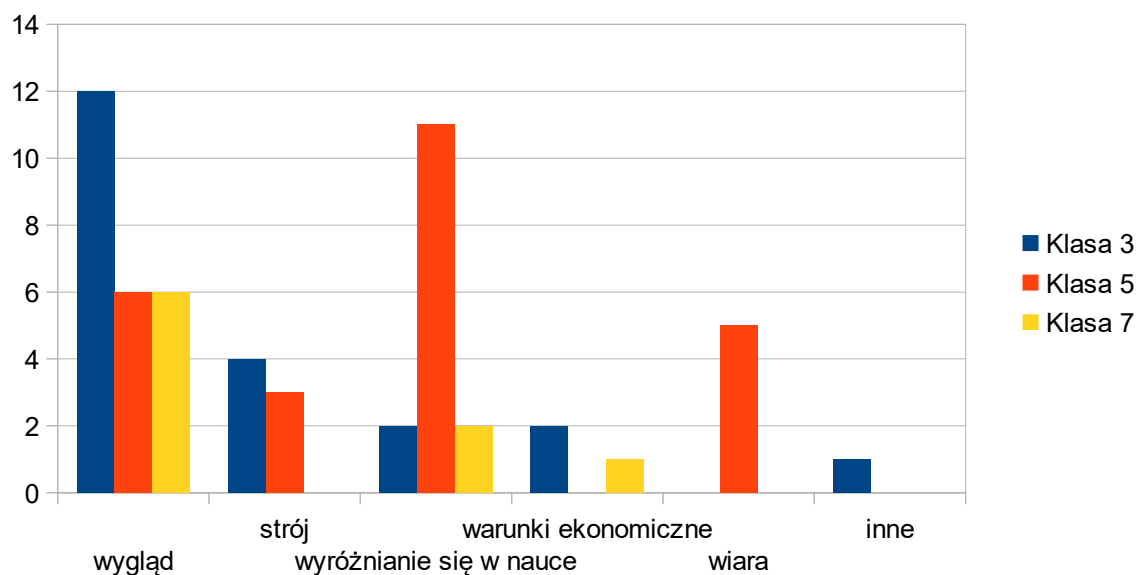
Klasa 5

- tak – 12 (86%)
- nie – 2 (14%)

Klasa 7

- tak – 7 (54%)
- nie – 6 (46%)

9.2 Jeśli „tak” to wskaż powód: (pytanie 20)



Zgodnie z wykresem uczniowie poszczególnych klas udzielili następujących odpowiedzi:

Klasa 3

- wygląd – 12 (50%)
- strój – 4 (18%)
- wyróżnianie się w nauce – 2 (9%)
- warunki ekonomiczne – 2 (9%)
- wiara – 0 (0%)

- inne – 1 (4,5%)

Klasa 5

- wygląd – 6 (43%)
- strój – 3 (21%)
- wyróżnianie się w nauce – 11 (79%)
- warunki ekonomiczne – 0 (0%)
- wiara – 5 (36%)
- inne – 0 (0%)

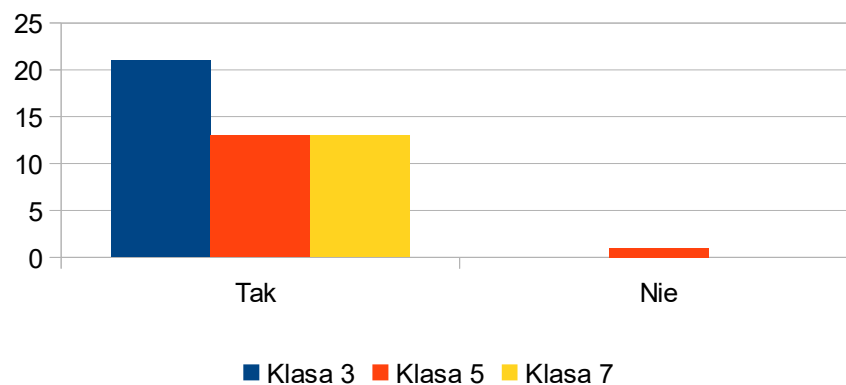
Klasa 7

- wygląd – 6 (43%)
- strój – 3 (21%)
- wyróżnianie się w nauce – 11 (79%)
- warunki ekonomiczne – 0 (0%)
- wiara – 5 (36%)
- inne – 0 (0%)

10. Jaki jest stosunek uczniów do wyróżniających się w nauce?

10.1 Czy w Twojej klasie jest osoba, która bardzo dobrze się uczy?

(pytanie 21)



Zgodnie z wykresem uczniowie poszczególnych klas udzielili następujących odpowiedzi:

Klasa 3

- tak – 21 (95%)
- nie – 0 (0%)

1 osoba z klasy 3 nie udzieliła odpowiedzi.

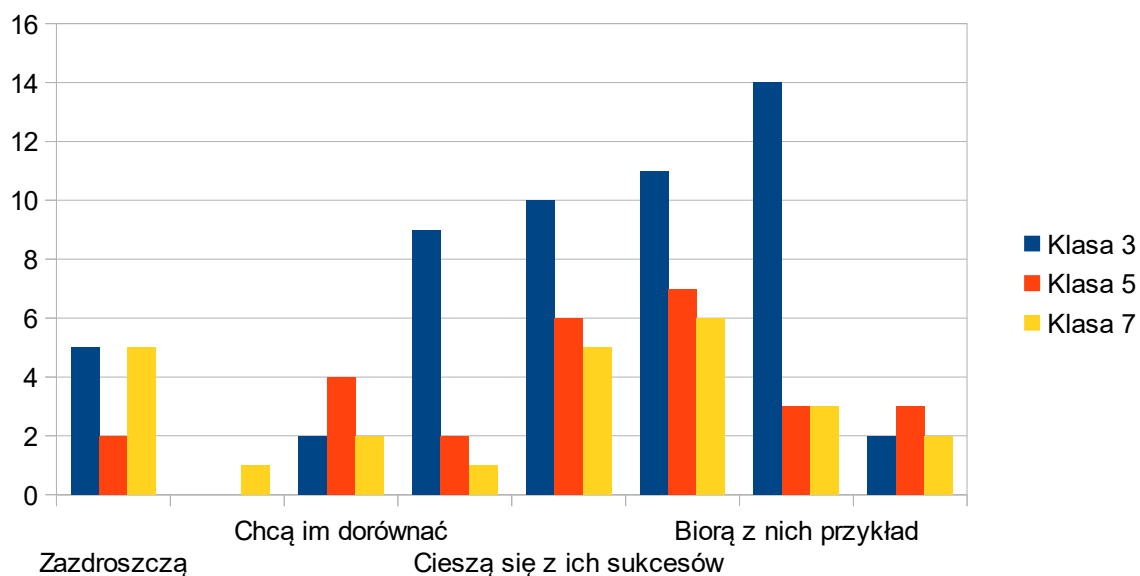
Klasa 5

- tak – 13 (93%)
- nie – 1 (7%)

Klasa 7

- tak – 13 (100%)
- nie – 0 (0%)

10.2 Jak Twoi koledzy odnoszą się do osób, które bardzo dobrze się uczą? (pytanie 22)



Zgodnie z wykresem uczniowie poszczególnych klas udzielili następujących odpowiedzi:

Klasa 3

- zazdroszczą – 5 (23%)
- wyśmiewają – 0 (0%)
- chcą im dorównać – 2 (9%)
- jest to dla nich motywacja do nauki – 9 (41%)
- cieszą się z ich sukcesów – 10 (45%)
- gratulują im – 11 (50%)
- biorą z nich przykład – 14 (64%)
- inne – 2 (9%) („zadają się z nimi”, „nie wiem-jestem mądry”)

Klasa 5

- zazdroszczą – 2 (14%)
- wyśmiewają – 0 (0%)
- chcą im dorównać – 4 (29%)
- jest to dla nich motywacja do nauki – 2 (14%)
- cieszą się z ich sukcesów – 6 (43%)
- gratulują im – 7 (50%)
- biorą z nich przykład – 3 (21%)
- inne – 3 (21%)

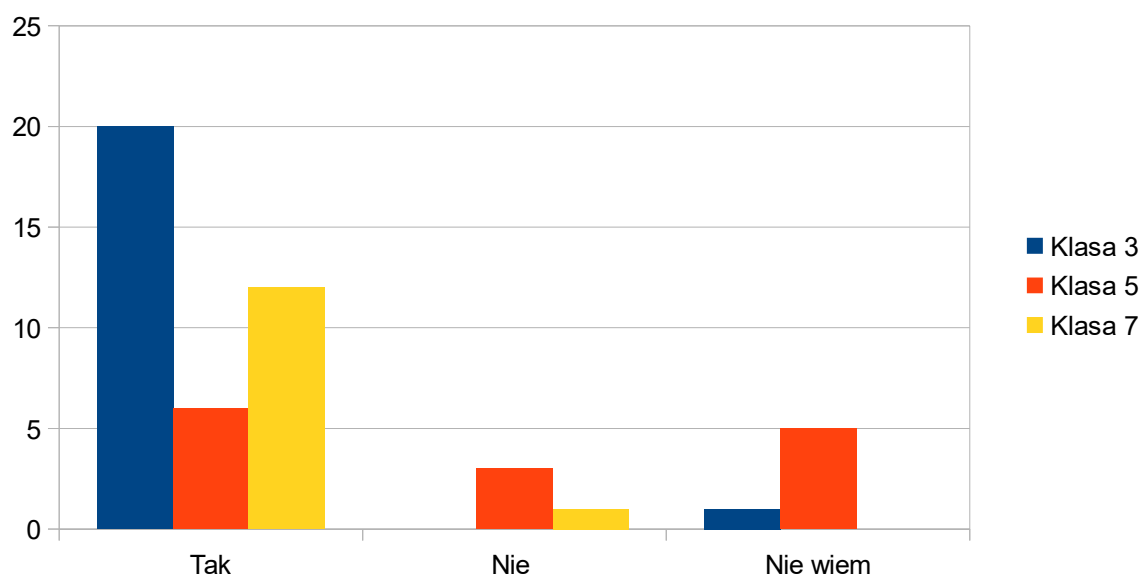
Klasa 7

- zazdroszczą – 5 (38%)
- wyśmiewają – 1 (8%)
- chcą im dorównać – 2 (15%)
- jest to dla nich motywacja do nauki – 1 (8%)
- cieszą się z ich sukcesów – 5 (38%)
- gratulują im – 6 (46%)

- biorą z nich przykład – 3 (23%)
- inne – 2 (15%) („nie wiem”, „nic nie robią”)

11. Czy w klasie przestrzegane są ustalone zasady zachowania społecznego i jak jest postrzegane i oceniane ich nieprzestrzeganie.

11.1 Czy w szkole są jasno sprecyzowane zasady zachowania społecznego (Kontrakt Klasowy i Punktowy System Oceniania z zachowania)? (pytanie 23)



Zgodnie z wykresem uczniowie poszczególnych klas udzielili następujących odpowiedzi:

Klasa 3

- tak – 20 (91%)
- nie – 0 (0%)
- nie wiem – 1 (5%)

1 uczeń nie udzielił odpowiedzi.

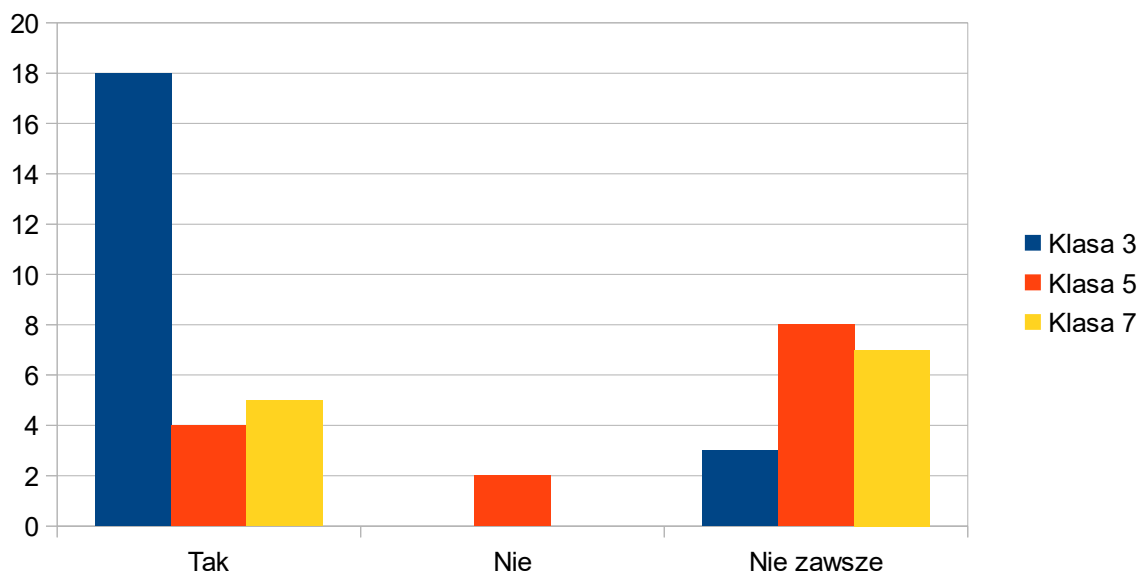
Klasa 5

- tak – 6 (43%)
- nie – 3 (21%)
- nie wiem – 5 (36%)

Klasa 7

- tak – 12 (92%)
- nie – 1 (8%), dopisek „Niektóre punkty nie są zbyt jasno sprecyzowane”
- nie wiem – 0 (0%)

11.2 Czy przestrzegasz tych zasad? (Pytanie 24)



Zgodnie z wykresem uczniowie poszczególnych klas udzielili następujących odpowiedzi:

Klasa 3

- tak – 18 (82%)
- nie – 0 (0%)

- nie zawsze – 3 (14%)

1 uczeń nie udzielił odpowiedzi.

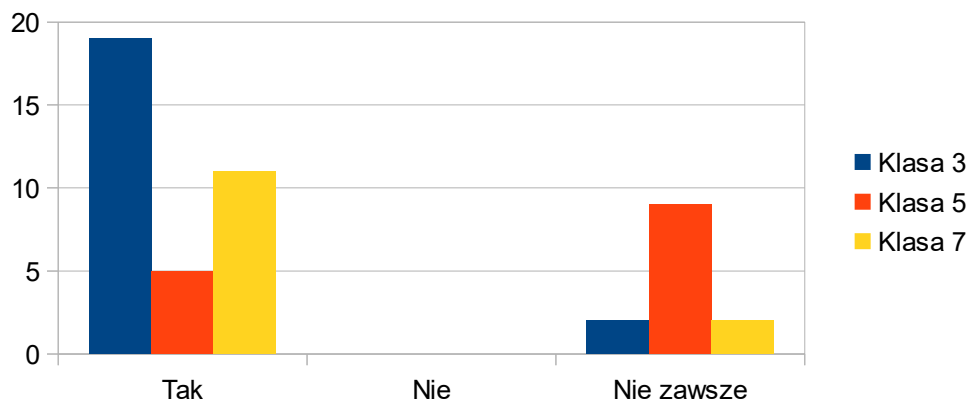
Klasa 5

- tak – 4 (29%)
- nie – 2 (14%)
- nie zawsze – 8 (57%)

Klasa 7

- tak – 5 (38%)
- nie – 0 (0%)
- nie zawsze – 8 (62%)

11.3 Czy nauczyciele reagują na niewłaściwe zachowania uczniów? (pytanie 25)



Zgodnie z wykresem uczniowie poszczególnych klas udzielili następujących odpowiedzi:

Klasa 3

- tak – 19 (83%)
- nie – 0 (0%)
- nie zawsze – 2 (9%)

1 uczeń nie udzielił odpowiedzi.

Klasa 5

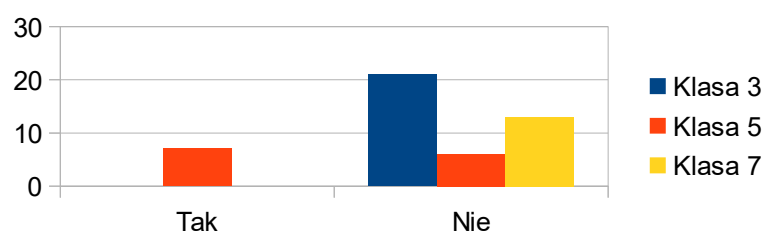
- tak – 5 (36%)
- nie – 0 (0%)
- nie zawsze – 9 (64%)

Klasa 7

- tak – 11 (85%)
- nie – 0 (0%)
- nie zawsze – 2 (15%)

12. Jaki jest poziom akceptacji obecności uczniów niepełnosprawnych w klasie?

12.1 Czy w Twojej klasie jest niepełnosprawny uczeń?
(pytanie 26)



Zgodnie z wykresem uczniowie poszczególnych klas udzielili następujących odpowiedzi:

Klasa 3

- tak – 0 (0%)
- nie – 21 (95%)

1 uczeń nie udzielił odpowiedzi.

Klasa 5

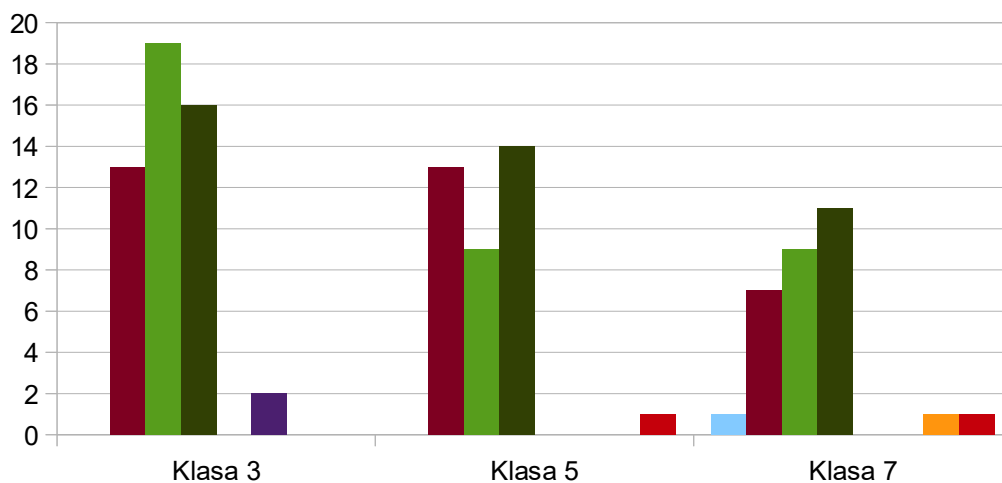
- tak – 7 (50%)
- nie – 6 (43%)

1 uczeń nie udzielił odpowiedzi.

Klasa 7

- tak – 0 (0%)
- nie – 13 (100%)

12.2 Jak zachowałbyś/zachowujesz się w stosunku do niepełnosprawnego ucznia? Zaznacz minimum dwie odpowiedzi lub napisz: (pytanie 27)



- Ignoruję go
- Rozmawiam z tą osobą, nie zwracam uwagi na niepełnosprawność
- Pomagam osobie niepełnosprawnej
- Traktuję tę osobę jak pozostałych członków klasy
- Boję się niepełnosprawnych, bo nic na ten temat nie wiem
- Obserwuję innych, zachowuję się jak reszta klasy
- Nie wiem, jak się w takiej sytuacji zachować
- Inne

Zgodnie z wykresem uczniowie poszczególnych klas udzielili następujących odpowiedzi:

Klasa 3

- ignoruję go – 0 (0%)
- rozmawiam z tą osobą, nie zwracam uwagi na niepełnosprawność – 13 (59%)
- pomagam osobie niepełnosprawnej – 19 (86%)
- traktuję tę osobę jak pozostałych członków klasy – 16 (73%)
- boję się niepełnosprawnych, bo nic na ten temat nie wiem – 0 (0%)
- obserwuję innych, zachowuję się jak reszta klasy – 2 (9%)
- nie wiem, jak się w takiej sytuacji zachować – 0 (0%)

- inne – 0 (0%)

1 uczeń nie udzielił odpowiedzi

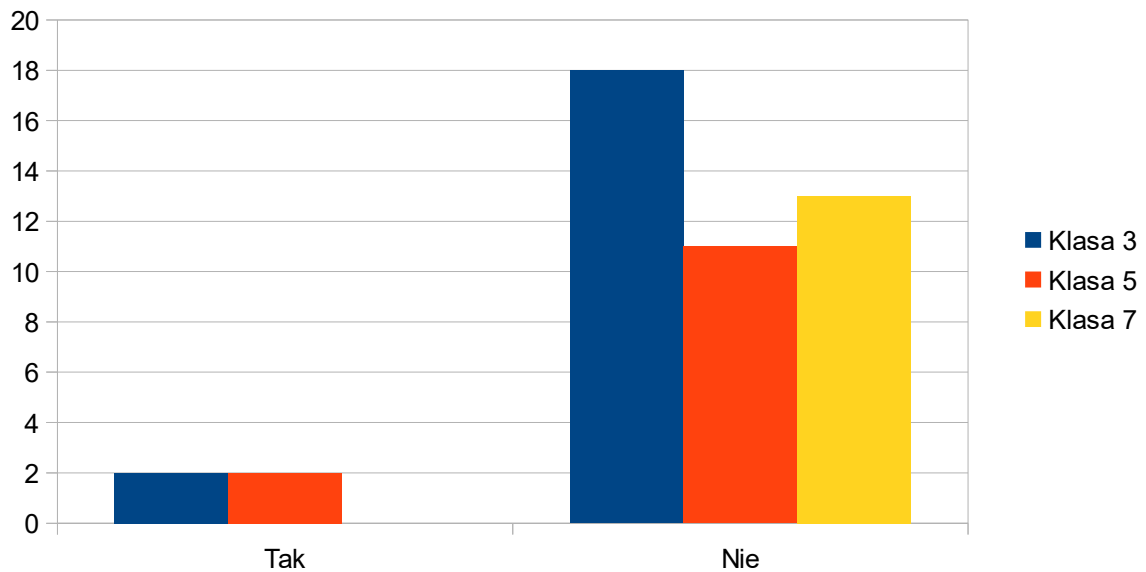
Klasa 5

- ignoruję go – 0 (0%)
- rozmawiam z tą osobą, nie zwracam uwagi na niepełnosprawność – 13 (93%)
- pomagam osobie niepełnosprawnej – 9 (64%)
- traktuję tę osobę jak pozostałych członków klasy – 14 (100%)
- boję się niepełnosprawnych, bo nic na ten temat nie wiem – 0 (0%)
- obserwuję innych, zachowuję się jak reszta klasy – 0 (0%)
- nie wiem, jak się w takiej sytuacji zachować – 0 (0%)
- inne – 0 (0%)

Klasa 7

- ignoruję go – 1 (8%)
- rozmawiam z tą osobą, nie zwracam uwagi na niepełnosprawność – 7 (54%)
- pomagam osobie niepełnosprawnej – 9 (69%)
- traktuję tę osobę jak pozostałych członków klasy – 11 (85%)
- boję się niepełnosprawnych, bo nic na ten temat nie wiem – 0 (0%)
- obserwuję innych, zachowuję się jak reszta klasy – 0 (0%)
- nie wiem, jak się w takiej sytuacji zachować – 1 (8%)
- inne – 1 (8%) „Zależy od charakteru tej osoby”

12.3 Czy zaobserwowałeś/aś w szkole jakieś sytuacje dyskryminacji uczniów niepełnosprawnych? (jakie?) (pytanie 28)



Zgodnie z wykresem uczniowie poszczególnych klas udzielili następujących odpowiedzi:

Klasa 3

- tak – 2 (9%) „kłóca się i wyzywają”, „bitwy w klasie, wyzwiska”
- nie – 18 (82%)

2 uczniów nie udzieliło odpowiedzi

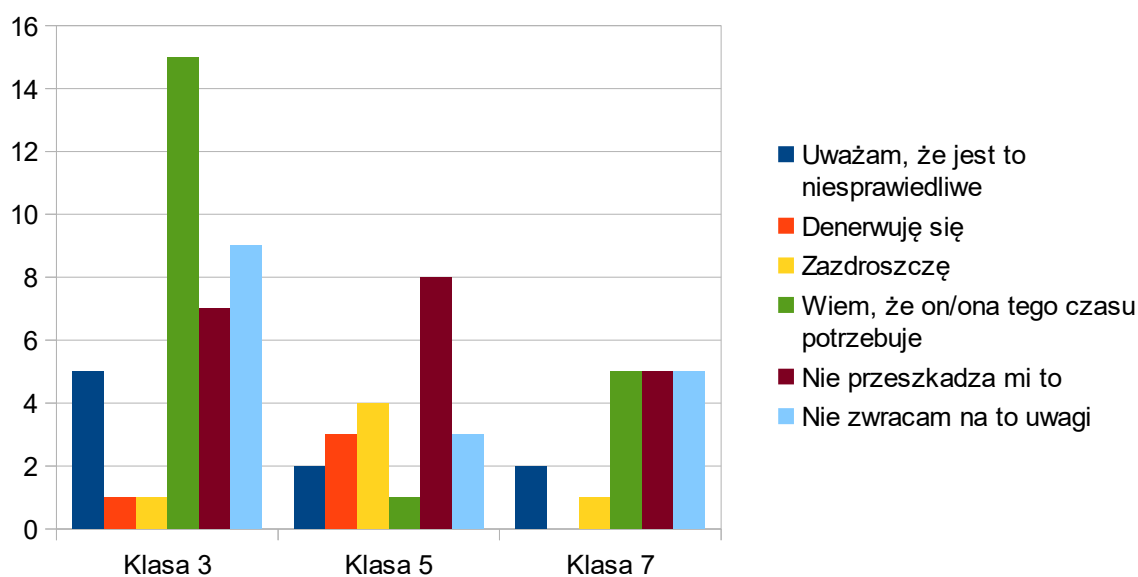
Klasa 5

- tak – 2 (14%) „Gdy nagrali mojego kolegę, jak się denerwował”
- nie – 18 (82%)

Klasa 7

- tak – 0 (0%)
- nie – 13 (100%)

12.4 Jak reagujesz, kiedy Twój kolega/koleżanka ma wydłużony czas na sprawdzianie? (pytanie 29)



Zgodnie z wykresem uczniowie poszczególnych klas udzielili następujących odpowiedzi:

Klasa 3

- uważam, że jest to niesprawiedliwe – 5 (23%)
- denerwuję się – 1 (5%)
- zazdroszczę – 1 (5%)
- wiem, że on/ona tego czasu potrzebuje – 15 (68%)
- nie przeszkadza mi to – 7 (32%)
- nie zwracam na to uwagi – 9 (41%)

1 uczeń nie udzielił odpowiedzi.

Klasa 5

- uważam, że jest to niesprawiedliwe – 2 (14%)
- denerwuję się – 3 (21%)
- zazdroszczę – 4 (29%)
- wiem, że on/ona tego czasu potrzebuje – 1 (7%)
- nie przeszkadza mi to – 8 (57%)
- nie zwracam na to uwagi – 3 (21%)

Klasa 7

- uważam, że jest to niesprawiedliwe – 2 (15%)
- denerwuję się – 0 (0%)
- zazdroszczę – 1 (8%)
- wiem, że on/ona tego czasu potrzebuje – 5 (38%)
- nie przeszkadza mi to – 5 (38%)
- nie zwracam na to uwagi – 5 (38%)

PODSUMOWANIE I WNIOSKI

- Należy kontynuować formę sprawowania opieki podczas przerw lekcyjnych.
- Należy przeprowadzić lekcję wychowawczą na temat „Jak radzić sobie ze stresem”.
- Należy przypominać uczniom o konieczności zgłaszania nauczycielowi dyżurnemu sytuacji, w których uczeń nie czuje się bezpiecznie na przerwie.
- Należy kontynuować współpracę z pedagogiem szkolnym dotyczącą poczucia bezpieczeństwa uczniów w klasie i w szkole, poradnictwo i wsparcie w zakresie rozwiązywania problemów i sytuacji konfliktowych w klasie.

ZAŁĄCZNIKI:

- ankieta dla ucznia